

# ZAJEZDZIA KULTURY



TECHNICZNA

# ZAJEZDZIA KULTURY

Scena o rozmiarach 7x5 m





## SYSTEM PASYWNY:

2x Tw Audio Pa Sys One ( 4x T24N, 8x B30 ) wraz z kompletem zawiesi

4x Tw Audio C5

8x Tw Audio M8

4x Ld Stinger 12 G3

4x Ld Stinger 15 G3

Całość zasilana jest wzmacniaczami Powersoft'a (3x T304, T602, T604, X4)

## SYSTEM AKTYWNY:

7x Yamaha DZR12

6x Mackie SRM 450

2x Yamaha DXS 15 xlf

## MIKSERY:

Yamaha QL 5

Behringer Wing z kartą DANTE

Behringer Wing Rack z kartą DANTE

Soundcraft UI12

2x Yamaha MG12xu

2x Yamaha MG16xu

## SYSTEM DOUSZNY:

3x Sennheiser ew IEM G4

+ Sennheiser AC41 Antenna Combiner

+ Sennheiser Antenna A1031-V

## PROCESOR:

Yamaha MTX5D



# ZAJEZDZIA KULTURY

## MIKROFONY PRZEWODOWE:

2x Shure Beta 52A  
4x Shure SM 94  
9x Shure SM 57  
2x Shure SM 81  
1x Shure Beta 91A  
2x Shure Beta 87A  
1x Shure SM7B  
12x Shure SM 58  
2x Shure SM39  
2x Akg Pcc 160  
2x Akg C414 XLS  
2x Akg C414 XLII  
2x Rode NT55  
1x Rode NTG 5  
1x Rode VideoMic Me  
2x Sennheiser E906  
4x Sennheiser E604  
1x Neumann KMS 105  
4x Audio-Technica ATM350U  
1x Countryman E6DW6L  
1x Audix D6  
1x SE Electronics X1S  
1x Beyerdynamic MM1  
1x Lewit RAY  
1x Shure CVG 18  
1x Shure 55SH  
2x Shure SM 39

## MIKROFONY BEZPRZEWODOWE:

2x Shure GLXD4 z mikrofonami Beta 87A  
4x Shure SLXD2 z mikrofonami Beta 87A  
2x Shure SLXD1  
4x Shure SLXD4 ze spliterem antenowym oraz antenami UA874, UA8, switchem, akumulatory Shure SB903 wraz z ładowarkami Shure SBC203-E  
4x Sennheiser Ew100 G4 z czterema kapsułami e935, dwoma bodypack'ami wraz z spliterem antenowym oraz dwoma antenami kierunkowymi A 2003-UHF



## DIBOXY:

- 4x Radial ProDI
- 2x Radial ProD2
- 4x BSS AR 133
- 1xEbtech Line level
- 1xEbtech hum eliminator



## MONITOR:

- 2x Eve sc 207
- 1x Audio-Technica ATH-M50X
- 1x Akg K240
- 6x Superlux HD 662F



## POŁĄCZENIE:

- 2x Yamaha Tio1608
- 2x Netgear GS728TP
- 1x Proel Dhbox 2408
- 1x Proel Ebn 1204
- 1x Harting
- 1x TP-Link TL-SG108PE
- 1x Multicore



## KOMUNIKACJA:

- 4x Hollyland Solidcom C1 PRO ENC
- 4x Baofeng UV-5R



Wszystkie połączenia realizowane są przez kable KLOTZ oparte o złącza firmy Neutrik



## LAMPY:

- 9x Brighter Xdot
- 10x Brighter 600 Profile
- 8x Brighter Xbar
- 4x Brighter LumoIP
- 6x Brighter Fw300+
- 1x Eurolite SL-400 DMX
- 6x Prolights LumiPix 12UQ Pro
- 4x Prolights Eclipse JR
- 2x Showtec Stage Blinder 4
- 1x Dimmer 4ch Scanic
- 8x DTS Scena S 300/500
- 1x PX357+ Gate 4 DMX
- 1x Showtec DB-1-8/RDM 8
- 1x PX094 DMX
- 1x Look Unique 2.1 Hazer
- 1x Smoke Factory Tour Hazer II-S
- 1x Eurolite AF-180 Stage Fan DMX
- 1x Wireless Dmx (1x transmitter - 8x receiver)
- 2x Botex WDMX Battery TRX IP

Sterownik: ChamSys MagicQ PC Wing Compact lub Grandma 3 on Pc Ratuszny





**PROJEKTOR:**  
Sony VPL FHZ90L  
wraz z obiektywem  
Sony VPLL-Z4111 Zoom

**EKRAN:**  
Adeo Screens Max One  
o powierzchni 500x313

**STACJA ROBOCZA:**  
(i5-9400f 2.9 GHz 32 Ram DDR4,  
Ssd 512 M2 GeForce Rtx 2060)



## **RESOLUME ARENA 7**

**OPROGRAMOWANIE**  
Resolume Arena 7, pakiet Office, Izotope Ozone &  
Neutron, Presonus Studio One

**KONTROLER MIDI:**  
Akai APC 40 MKII

**KONTROLER BEZPRZEWODOWY:**  
Logitech r800

**TRANSMITER:**  
Kramer Tp-580Txr

**ODTWARZACZE:**  
Denon F350  
Denon DN-700CB  
Denon DN-500BD MKII  
Pionier CDJ-350  
1x Sony Zs-ps 50



## KAMERA:

Sony Fx 3 wraz z  
obiektywami Tamron 28-75 2.8  
oraz Sony G 90mm 2.8  
i uchwytem XLR-H1  
oraz mikrofonem Sony ECM-B1M



## KAMERA:

Go Pro HERO 11 + 3 Baterie +  
Ładowarka + Zestaw akcesoriów  
DJI OSMO POCKET 3 CREATOR COMBO



## OPROGRAMOWANIE VIDEO:

DaVinci Resolve Studio 18  
wraz z kontrolerem Speed Editor  
CapCut PRO



## OPROGRAMOWANIE GRAFICZNE:

Adobe Photoshop & Lightroom  
Canva Pro

## FILTRY:

Filtr Creation Video Vari-ND 2.5-256

Filtr Marumi ND2-400 62mm

Filtr dyfuzyjny NISI Black Mist 1/4

Filtr polaryzacyjny DGH



## OŚWIETLENIE:

2x Aputure LS 60x

2x GlareOne Halo LED Panel 70

1x Lampa Led YONGNUO YN360

2x Statyw GlareOne A275

2x GlareOne Easy Fold 80 cm + Grid X5

2x Statyw GlareOne Black 220

3x Softbox



## GIMBAŁ:

DJI Ronin RS 2 Pro Combo

DJI Ronin RS 4

DJI Osmo 4



1x Monitor PORTKEYS LH7P

1x Rode Wireless GO II

2x Greenscreen 3x3m

1x Blenda

1x Statyw Benro KH25P

1x Bateria Newell BP-190 V-Mount

1x Bateria Mathorn MB-V150

4x Bateria NP-F960

1x Ładowarka Newel DF-4CH

Karty SD: 5x128GB, 2x 32GB, 256GB



## MIKSER:

Roland v8 HD + Iiyama 2530h

## vMIX 4K

Motu M2

SSL 2 MKII

Audinate Dante DVS

PreSonus Studio One 4 Pro

Behringer X-Touch Compact

Avermedia Live Gamer Extreme 2

6x Digitus Extender HDMI

(transmitter-receiver) patchcord 40m s/ftp  
kat. 6a, wtyk kat. 7

Stacja robocza (i7-11700F, 16 GB Ram DDR 4,  
500 GB SSD M2 NVMe, Win 11 Pro, GeForce  
RTX 2060)



# ZAJEZDZIA KULTURY



# STUDIO ZAJEZDZIA



## CO W STUDIO:

Focusrite Scarlett 18i20 4th Gen

Presonus Digimax DP88

Mini DSP

2x APS Classic 2020

2x JBL 305P MK II

TC Electronic BMC-2

Art HeadAMP 6 Pro

Softtube Console 1 MK2





Yamaha N-3x

Yamaha G3



Kawai Es920



Yamaha P525



DW Performance

Tomy: 10", 12", 16"

Centrala: 22"

Werbel: 14"

Naciągi: Remo Emperor Coated

## TECHNIKA

Smart DI v2

Routery Wifi

Ipad 6 gen.

Ipad 10 gen.

2x Fantek ft6033

GP PowerBank S320

sE Electronics Fliter X

7x Statyw mikrofonowy niski

30x Statyw mikrofonowy normalny

4x Statyw mikrofonowy wysoki

6x Pulpit do nut - Hercules z lampkami Led

Adama Halla Sled2pro

Parawan akustyczny - Acoustic Solution

Przedłużacze, Rolki prądowe, Przyłącza

siłowe, Powercony, Kable Hdmi, VGA,

DisplayPort, Patchcordy, Speakony, XLR, TS),

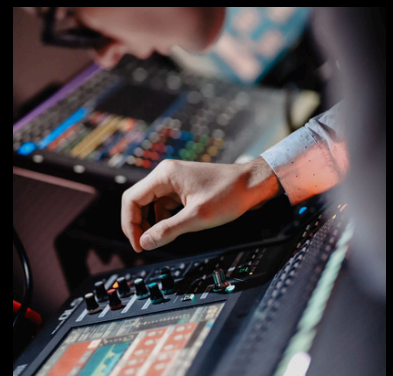
Mobilna rozdzielnica prądowa 32A,

Najazdy kablowe



Kontakt:

Dawid Budziński  
Realizator Techniki Scenicznej  
tel. 530 170 922  
d.budzinski@protonmail.com







ZAJEZDZIA KULTURY



2026