

ZAJEZDZIA KULTURY



techniczna

ZAJEZDZIA KULTURY

Scena o rozmiarach 7x5 m



2025

System pasywny:

2x Tw Audio Pa Sys One (4x T24N, 8x B30) wraz z kompletem zawiesi
4x Tw Audio C5
8x Tw Audio M8
4x Ld Stinger 12 G3
4x Ld Stinger 15 G3

Całość zasilana jest wzmacniaczami Powersoft'a (3x T304, T602, T604, X4)

System aktywny:

7x Yamaha DZR12
6x Mackie Srm 450

System douszny:

3x Sennheiser G4 wraz z combinerem
i anteną Sennheiser A1031 U

Miksery:

Yamaha QL 5
Yamaha TF1
Behringer Wing z kartą DANTE
2x Yamaha Mg12xu
2x Yamaha Mg16xu

Procesor:

Yamaha MTX5D



ZAJĘZDZIA KULTURY

Mikrofony przewodowe:

- 2x Shure Beta 52A
- 4x Shure SM 94
- 9x Shure SM 57
- 2x Shure SM 81
- 1x Shure Beta 91A
- 2x Shure Beta 87A
- 1x Shure SM7B
- 12x Shure SM 58
- 2x Akg Pcc 160
- 2x Akg C414 XLS
- 2x Akg C414 XLII
- 2x Rode NT55
- 1x Rode NTG 5
- 1x Rode VideoMic Me
- 2x Sennheiser E906
- 4x Sennheiser E604
- 1x Neumann KMS 105
- 4x Audio-Technica ATM350U
- 1x Countryman E6DW/6L
- 1x Audix D6
- 1x SE Electronics X15
- 1x Beyerdynamic MM1
- 1x Lawit RAY
- 1x Shure CVG 18
- 1x Shure 55SH

Mikrofony bezprzewodowe:

- 2x Shure QLXD4 z mikrofonami Beta 87A
- 1x AKG SR45 + PT45
- 4x Shure SLXD z mikrofonami Beta 87A
- spliterem antenowym oraz antenami UA87A, UA8, switchem, akumulatory Shure SB903 wraz z ładowarkami Shure SBC203-E
- 4x Sennheiser EW100 G4 z czterema kapsułkami e935, dwoma bodypack'ami wraz z spliterem antenowym oraz dwoma antenami kierunkowymi A 2003-UHF



System kontrolowany jest za pomocą komputerów z oprogramowaniem:
(Dante Controller, PowerSoft Armonia, Yamaha MTX Editor)

Istnieje możliwość zarejestrowania wydarzenia za pomocą karty Audinate DVS oraz programów takich jak Steinberg Nuendo, Cockos Reaper, PreSonus Studio One 4 Pro).

Do dyspozycji posiadamy także pakiet wtyczek OZONE 8, Neutron 2 Advanced a także program SMAART DI v2

DIBOXY:

- 4x Radial ProDI
- 2x Radial ProD2
- 4x BSS AR 133

MONITOR:

- 2x Eve sc 207
- 1x Audio-Technica ATH-M50X
- 1x Akg K240
- 6x Superlux HD 662F
- 4x Sennheiser ew IEM G4
+ Sennheiser AC41 Antenna Combiner
+ Sennheiser Antenna A1031-V
- 4x Baofeng UV-5R
- 1x Art HeadAMP 6 Pro



POŁĄCZENIE:

- 2x Yamaha Tio1608
- 2x Netgear GS728TP
- 1x Proel Dhbox 2408
- 1x Proel Ebn 1204
- 1x Harting
- 2x Eb tech line shifter xlr
- 1x TP-Link TL-SG108PE
- 4x Multicore



Wszystkie połączenia realizowane są przez kable KLOTZ oparte o złącza firmy Neutrik

Lampy:

- 4x Prolights Diamond 7
 - 4x Prolights Ruby
 - 4x Prolights Crystal
 - 4x LightGo Falcon 200
 - 7x Prolights LumiPix 12UQ Pro
 - 5x Prolights LumiPar 12UQ
 - 4x Prolights Eclipse JR
 - 2x Showtec Stage Blinder 4
 - 5x Colorstage Robin Wash 19x15W
 - 4x Colorstage ZEN PAR 27 RGBW 27x10
 - 8x DTS Scena S 300/500
 - 1x Showtec Sunstrip 2
 - 1x Dimmer 4ch Scanic
 - 1x PX357+ Gate 4 DMX
 - 1x Showtec DB-1-8/RDM 8
 - 1x PX094 DMX
 - 1x Look Unique 2.1 Hazer
 - 1x Wireless Dmx (1x transmitter - 8x receiver)
- Sterownik:** ChamSys MagicQ PC Wing Compact

Oświetlenie sterowane jest za pomocą komputera All in One poprzez oprogramowanie ChamSys MagicQ. Do stacji roboczej podłączony jest drugi monitor z programatorem.





RESOLUME ARENA 7



Projektor:

Sony VPL-FHZ90L
wraz z obiektywem
Sony VPL-Z4111 Zoom

Ekran:

Adeo Screens Max One
o powierzchni 500x313

Stacja robocza:

(i5-9400f 2.9 GHz 32 Ram DDR4, Ssd 512
M2 GeForce Rtx 2060)

Oprogramowanie:

Resolume Arena 7, pakiet Office

Kontroler Midi:

Akai APC 40 MKII

Kontroler bezprzewodowy:

Logitech r800

Transmitter:

Kramer Tp-580Txr

Odtwarzacze:

Denon F350
Denon DN-700CB
Denon DN-500BD MKII
Pionier CDJ-350
2x Sony Zs-ps 50

Kamera:

Sony Alpha 7 Mark III wraz z obiektywami Tamron 28-75 2.8 oraz Sony G 90mm 2.8 i mikrofonem Sony ECM-B1M



Kamera:

Go Pro HERO 11 + 3 Baterie + ładowarka + Zestaw akcesoriów

Oprogramowanie video:

DaVinci Resolve Studio 18 wraz z kontrolerem Speed Editor CapCut PRO



Oprogramowanie graficzne:

Adobe Photoshop & Lightroom
Canva Pro



Filtry:

Filtr Creation Video Vari-ND 2.5-256

Filtr Marumi ND2-400 62mm

Filtr dyfuzyjny NISI Black Mist 1/4

Filtr polaryzacyjny DGH



Gimbal:

Ronin RS 2 Pro Combo

DJ Osmo 4

4x Bateria NP-F960

1x Ładowarka Newel DF-4CH

2x Statyw GlareOne A275

2x Softbox GlareOne + Grid x5



3x Softbox

2x Greenscreen 3x3m

Lampa Led YONGNUO YN360

Lampy Aputure 60W z softboxem i gridem

Blenda, Statywy

Ładowarki do baterii

Karty SD: 128GB, 2x 32GB, 256GB

Dron Cinebot 30GEPRC



ZAJEZDZIA KULTURY

STREAMING

Mikser:

Roland v8 HD + Iiyama 2530h

vMIX 4K

Motu M2

Lilliput A7S 7"

iCON Cube Mi5

Behringer X-Touch Compact

Avermedia Live Gamer Extreme 2

6x Digitus Extender HDMI
(transmitter-receiver) patchcord 40m
s/ftp kat. 6a, wtyk kat. 7

Stacja robocza (i7-11700F, 16 GB Ram
DDR 4, 500 GB SSD M2 NVMe, Win
11 Pro, GeForce RTX 2060) zasilana
poprzez UPS



ZAJEZDZIA KULTURY

STUDIO ZAJEZDZIA

Co w studio:

Presonus Quantum

Presonus Digimax DP88

Mini DSP

2x APS Classic 2020

TC Electronic BMC-2

Universal Audio Apollo twin

Icon cube Mi5

Softube Console 1 MK2

Arturia KeyLab Essential 61



ZAJEZDZIA KULTURY

INSTRUMENTY



Yamaha N-3x

Yamaha Arius YDP-S55



Kawai Es920



DW Performance

Tommy: 10",12",16"

Centrala: 22"

Werbel: 14"

Naciagi: Remo Emperor Coated

ZAJĘZDZIA KULTURY

Technika

Routery Wifi

Ipad 6 gen.

Ipad 10 gen.

2x Fantek ft6033

GP PowerBank S320

sE Electronics Fliter X

7x Statyw mikrofonowy niski

30x Statyw mikrofonowy normalny

4x Statyw mikrofonowy wysoki

6x Pulpit do nut - Hercules z lampkami Led
Adama Halla Sled2pro

Parawan akustyczny - Acoustic Solution S7

Przedłużacze, Rolki prądowe, Przyłącza siłowe,
Powercony, Kable Hdmi, VGA, DisplayPort,
Patchcordy, Speakony, XLR, TS), Najazdy kablowe

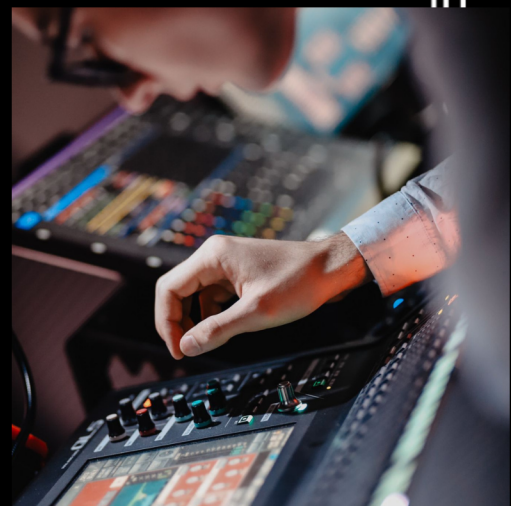


Kontakt:



Dawid Budziński
Realizator Techniki Scenicznej
tel. 530 170 922
d.budzinski@protonmail.com

ZAJĘZDZIA KULTURY 2024







Adam Benaszak



ZAJEZDZIA KULTURY



2025